

## Modèle 20

### Débardeur anthracite ou 3 variantes de teintes

Tailles : 38/40 (46/48)

Fournitures : fil ONLINE, qual. Goby (65% coton, 35% viscose, long. de fil = 85 m/50 g) 400 (450) g en anthracite col. 03. Aig. à tric. N° 3,5 et 4, 1 aig. circ. et 1 croch. ADDI N° 3,5.

N.B. : monter les m. et tric. le 1<sup>er</sup> rg env. tjs sur aig N° 3,5.

**Pt de mouches sur aig N° 4** : nb de m. multiple de 12 + 11 + 2 m. lis. Tric. d'après la grille 1 sur laquelle ne figurent que les rgs end. Aux rgs env. tric. les m. et les jetés à l'env. Comm. par 1 m. lis. et les m. avant le mo, rép. tjs le mo et term. par les m. après le mo et 1 m. lis. Rép. tjs les rgs 1 - 24.

**Pt ajouré et côtes sur aig N° 3,5** : nb de m. multiple de 7 + 4 + 2 m. lis. Tric. d'après la grille 2 sur laquelle ne figurent que les rgs end. Aux rgs env. tric. les m. comme elles se présentent, les m. end. torses en m. env. torses et les jetés à l'env. Comm. par 1 m. lis. et les m. avant le mo, rép. tjs le mo et term. par les m. après le mo et 1 m. lis. Rép. tjs les rgs 1 - 4.

**Pt de cœurs sur aig N° 4** : nb de m. multiple de 24 + 1 + 2 m. lis. Comme le pt ajouré mais d'après la grille 3. Rép. tjs les rgs 1 - 14.

**Succession des mo** : 14 cm = 38 rgs en pt de mouches, 11 cm = 26 rgs en pt ajouré et côtes, 27 cm = 70 rgs (32 cm = 84 rgs) en pt de cœurs. 52 cm = 134 rgs (57 cm = 148 rgs) en tt.

**Liseré en fleurs au crochet** : monter 5 m.air et fermer en rond par 1 m.c. \* 1 m.air = 1<sup>re</sup> m.s., 12 m.s. ds l'anneau, fermer par 1 m.c. ds la m.air de départ. 1 m.c. ds les 6 premières m.s. du tr précédent en saisissant uniquement le brin arrière de la m. Ds le prolongement, pour la fleur suiv. faire à nv 5 m.air et 1 m.c. ds la 1<sup>re</sup> m.air pour fermer, rép. tjs à partir de \*.

**Echantillons, en pt de mouches** : 19 m. + 27 rgs = 10 x 10 cm ; **en pt ajouré et côtes** : 21 m. + 23,5 rgs = 10 x 10 cm ; **en pt de cœurs** : 22 m. + 26 rgs = 10 x 10 cm.

**Dos** : monter 97 (121) m. et tric. 1 rg env. en m. end. (ce rg ne compte pas par la suite). Cont. en succession des mo. Comm. à cintrer à 14 cm = 38 rgs de haut. tot. en répart. 7 (10) dim. au 1<sup>er</sup> rg du pt ajouré et côtes = 90 (111) m. A 25 cm = 64 rgs de haut. tot. répartir 9 (12) augm. au 1<sup>er</sup> rg du pt de cœurs = 99 (123) m. Comm. les emm. à 42,5 cm = 110 rgs (45,5 cm = 118 rgs) de haut. tot. voire au 47e (55e) rg du pt de cœurs en rab. 1 x 3 m. de ch côté puis ts les 2 rgs 3 x 2 et 8 x 1 m. = 65 (89) m. N.B. : veiller à tjs compenser les m. tric. ens. par des jetés et vice-versa. A 52 cm = 134 rgs (57 cm = 148 rgs) de haut. tot. rab. les m. rest.

Suite v. page 28

# Avec élégance

Réalisation : Renate Herrenk-



*Suite du modèle 20 de la p. 27*

**Devant :** comme le dos mais en comm. la fente à 39 cm = 100 rgs (44 cm = 114 rgs) de haut. tot. voire au 37<sup>e</sup> (51<sup>e</sup>) rg du pt de cœurs. Pour ceci tric. 2 m. ds la m. cent. et partager le trav. entre ces deux m., term. ch côté séparément = 50 (62) m. de ch côté, la m. sur le bord de la fente devient la m. lis. A 52 cm = 134 rgs (57 cm = 148 rgs de haut. tot. rab. les 33 (45) m. rest.

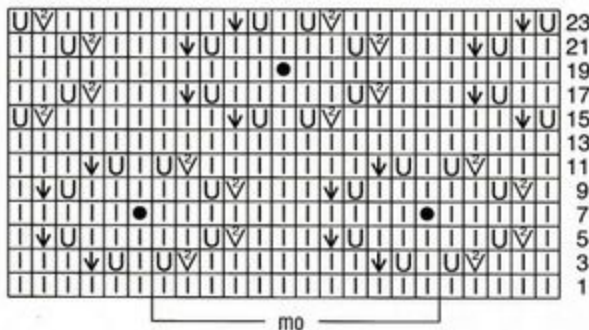
**Finitions :** avec l'aig. circ. rel. sur le bord gche de la fente 26 m., ds le milieu 1 m., sur le bord droit de la fente 26 m. = 53 m., tric. 1 rg env. en m. end. en tric. les 3 m. du milieu ens. à l'end. Rab. les m. à l'end. au rg suiv. en tric. également 3 m. ens. à l'end. ds le milieu avant de rab. Fermer les cout. des côtés. Avec l'aig. circ. rel. 50 (58) m. sur ch emm., tric. 1 rg env. en

m. end., rab. les m. à l'end. Confectionner un liseré de 46 (56) fleurs, le coudre autour de l'encol. comme suit : en posant le bord avec m.c. sur le tric. et le bord ext. de la bretelle : 6 (8) fleurs sur le bord de rab. du dev. gche, laisser 11 (12) fleurs pour la bretelle gche, 12 (16) fleurs sur le bord de rab. du dos, laisser 11 (12) fleurs pour la bretelle droite, 6 (8) fleurs sur le bord de rab. du dev. droit. Sur le bord sup. non croch. des fleurs et le bord int. des bretelles croch. 1 rg de m.c. (= 6 m.c. sur ch fleur) en ne piquant que ds le brin arrière des m.s. Pour le lien croch. une chaînette de m.air de 90 cm et 1 rg de m.c. dessus. Gl le lien ds les coins du haut des dev. sous le liseré en fleurs.

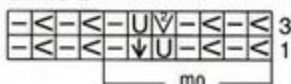
**Légende des grilles**

- ☐ = 1 m. end.
- ⊞ = 1 m. end. torse
- ⊠ = 1 m. env.
- U = 1 jeté
- ∇ = tric. 2 m. ens. à l'end.
- ∇↓ = 1 surjet simple : gl 1 m. à l'end., tric. 1 m. end. puis passer la m. gl sur la m. tric.
- ⊞∇ = 2 m. ens. à l'env.
- ◆ = 1 mouche : ds 1 m. tric. 3x en alt. 1 m. end. et 1 m. end. torse, tourner, tric. les 6 m. ens. à l'env., tourner, tric. la m. de la mouche à l'end.

**Grille 1**



**Grille 2**



**Grille 3**

